

楽しく盛りあがる
食卓が目に
うかぶようです



きねつき!
のびのび!!
サクギのまもち

厳選吟味したもち米を
きねつきで仕上げました。

のし餅 4kg 4200円

のし餅 2kg 2200円

- お届けの予定日 **12月28日(金)**
- のし餅のしめ切り日 **12月25日(火)**

「安心でおいしい!」
をお届けしたい

近鉄佐古木駅前
サクギ米穀店

フリーダイヤル 0120-07-1001
FAX 0567-67-1109 (24時間OK!)

お届け時間 朝 9:00 ~ 夜 7:30
定休日は 日曜日 (祝祭日は営業)

鏡もち おひとつからお届しています！

お届け日 12月22日(土)~28日(金)

ご注文のしめ切り 12月25日(火) 一部を除く
商品はすべて、厳選吟味したもち米を杵つきで仕上げました。

のしもち

つきたてのやわらかい状態でお届します。



のし餅 4kg(もち米を2.8kg使用) 4200円

のし餅 2kg(もち米を1.4kg使用) 2200円

切りもち

杵つきのお餅を食べやすい大きさに切り、日持ちのするパック詰めにあります。(個包装ではありません)



米屋の餅 30個入り袋 1600円

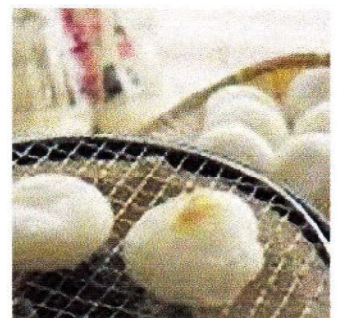
米屋の餅 20個入り袋 1080円

米屋の餅 10個入り袋 560円

まるもち

餅ならまるもちと昔から決まっとる！というお客さまに！！

まるもち 20個入り袋 1600円



こわもち

焼いて香ばしく、歯切れの良いお餅です。

こわもち 30個入り袋 1600円

こんがり焼いた香ばしさがたまりません。お茶うけにも！



しめ切り日
12月1日(土)

きびもち 10個入 **780円** 玄米もち 360(6枚) **680円**
豆もち 300g(9枚) **580円** 草もち 270g(6枚) **500円**



生鏡もち

生ものですから
カビの発生に
ご注意ください

1合 280円
3合 750円
5合 1250円
1升 2500円
2合 5000円

真空パック鏡もち

杵つきのお餅を真空パックにしているの
で、煮くずれもなく、おいしいと評判です。

1合 (直径7cm) **300円**
3合 (直径10cm) **850円**
5合 (直径13cm) **1400円**
1升 (直径16cm) **2800円**
2升 (直径20cm) **5400円**



切もち入鏡もち

鏡もちの型に切りもちを収めました。

1升型 12枚入(直径16cm) **2500円**
2升型 24枚入(直径20cm) **4800円**

まる餅入鏡もち

組み立て簡単！
日本のお正月を飾ろう

しめ切り日 12月1日(土)



こもちのみ三方は付録されておりません



こもち	(1合サイズ)	315円
小	(3合サイズ)	780円
中	(5号サイズ)	1380円
中大	(1升サイズ)	2500円
大	(2升サイズ)	4000円

お正月の食卓をさらに盛り上げてくれるお米「龍の瞳」



■ 「龍の瞳」発見者である今井隆さんのコメント
「龍の瞳」は2000年9月に岐阜県下呂市でコシヒカリの
中から奇跡的に発見された稲の品種です。品種の特徴は、
大粒(コシヒカリの約1.5倍)で、粘り、香り、弾力があり、
ご飯が甘いことです。また、胚芽の一部が残っています
ので、栄養的にも申し分ありません。龍の瞳の栽培は
通常 of 農薬使用量の3分の1程度で作られています。

減農薬 龍の瞳 5kg袋 **4500円** 2kg袋 **1950円**



今年も無事に年が越せることに感謝です。

おいしい蕎麦湯が楽しめる、半生ならではの香りとのど越し。
香り高い甘皮部分も用いたおいしいおそばです。

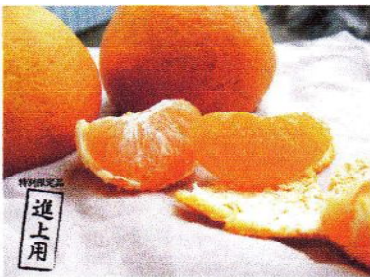
ゆでる時間を少し短めにする、ツヤが良くなり、弾力とのど越しの良さが増しますよ。

年越しそばに！

霧しな 半生そば 2人前 **350円** 2人前×3袋 **1000円**

サコギ米穀店 フリーダイヤル 0120-07-1001 ファクシミリ 0567-67-1109

お正月用みかんのご予約はお早めにとどうぞ！ 毎年品切れしてしまう川原さんのみかんです！



M・Sサイズ混合

川原さん(和歌山県の生産者)のみかんは酸味と甘味のバランスが絶妙！皮が薄く、袋ごと美味しくお召し上がりいただけます。コクのある味は「昔なつかしい味だ」ときっとご満足いただけるものと思います。

色付け、つや出しは一切しておりません。

殺菌剤、殺虫剤の使用量は普通の50%未満です。

減農薬栽培 **川原さんのみかん** 5kg箱 **3150円**

3kg箱 **2000円** 1kgネット **680円**



銀座若菜の千枚漬けです。

きめが細かく、甘みがのった大かぶらを、純正の調味料で漬けたこだわりの千枚漬です。北海道産の良質な利尻昆布の旨味により、かぶらのなめらかな舌触りのおいしさがさらに引き立てられます。

千枚漬け 120g **630円**



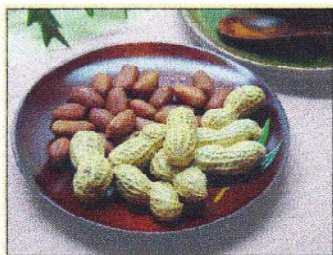
霞ヶ浦でとれた川海老の佃煮！

お客さまの熱いご要望にお応えすることが今年もできました。

甘口タイプですが、海老の味わい深い佃煮です。

海老の佃煮 200g **780円** 400g **1480円**

やめられない美味しさです！千葉名産の落花生です。



千葉半立(ちばはんだち)は国産の落花生では一番古くから栽培されている品種で、最高級のものとしてされています。見た目は小粒ですが、甘味が多く、ポリポリとした独特な歯ごたえで、落花生本来の香ばしさが味わえます。どうぞ、皆様でご賞味くださいませ。

野積み**落花生**(千葉半立種) 150g **780円** 400g **1780円**

おとこ

おなまえ

様

お正月もち ご注文書 (お客さま控え)

番号	商 品	規 格	価 格	昨年	今年
1	のし餅 2升	4kg	4200円		
2	のし餅 1升	2kg	2200円		
3	切もち	30個	1600円		
4		20個	1080円		
5		10個	560円		
6	まる餅	20個	1600円		
7	こわ餅	30個	1600円		
8	生鏡もち	1合	280円		
9		3号	750円		
10		5合	1250円		
11		1升	2500円		
12		2升	5000円		
13	真空パック鏡もち	1合	300円		
14		3号	850円		
15		5合	1400円		
16		1升	2800円		
17		2升	5400円		
18	切もち入鏡もち	1升型(10枚)	2500円		
19		2升型(20枚)	4800円		
20	まる餅入鏡もち	こもち(2個)	315円		
21		小(6個)	780円		
22		中(17個)	1380円		
23		中大(17個)	2500円		
24		大(33個)	4000円		
25	きびもち	500g(10枚)	780円		
26	豆もち	300g(9枚)	580円		
27	草もち	270g(6枚)	500円		
28	玄米もち	360g(6枚)	680円		
29	厳選 もち米	1.4kg(1升)	956円		
30	霞ヶ浦 海老の佃煮	200g	780円		
31		400g	1480円		
32	川原さんのみかん	5kg箱	3150円		
33		3kg箱	2000円		
34		1kg袋	680円		
35	霧しな 半生そば	2人前	350円		
36		2人前×3袋	1000円		

当店の控え

1

2

3

4

5

6

7

8

9

10

11

12

13

14

15

16

17

18

19

20

21

22

23

24

25

26

27

28

29

30

31

32

33

34

35

36

サコギ米穀店 フリーダイヤル **0120-07-1001**
 ファクシミリ **0567-67-1109**